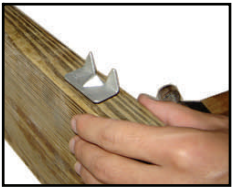


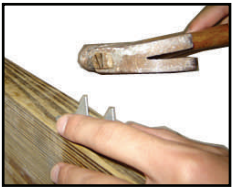
HD20安装手册



第一步：先将需要安装HD20的木板的一侧打孔，孔高距底侧20mm。



第二步：将HD20放在打好的孔上。



第三步：使用铁锤的侧边将HD20轻锤固定。



第四步：使用电钻在HD20的钉孔内预先钻孔。



如图所示，预先钻孔。



第五步：放入NAS3170，并用铁锤固定，在钉帽靠近钉孔时，使用支撑棒防止锤坏铁件。



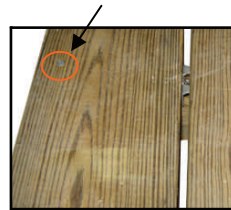
如图所示，安装HD20。



第六步：放入第二块木板，在放入之前需预先打孔。



第七步：重复以上步骤，安装其它木板。



提示：安装第一块及最后一块木板时需使用NAS3170固定木板。

